



ООО НТЦ "Петролазер"  
www.petrolaser.ru

Многоканальный телефон:  
+7 (812) 336-35-93

Бесплатный звонок по РФ:  
8-800-600-53-99

Email: laser@petrolaser.ru  
YouTube

Россия, 198099,  
г. Санкт-Петербург,  
Промышленная, д. 42



www.petrolaser.com

# Просечка ПЛ-3/5-Б для проведения РИД при диагностике бруцеллеза



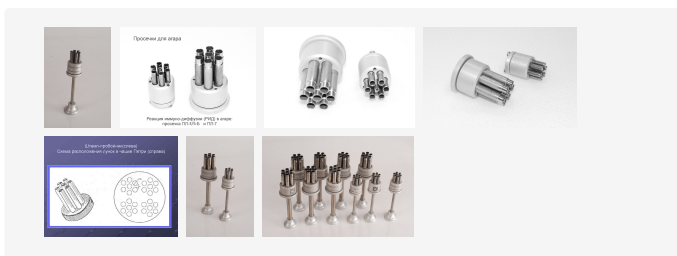
## ЦЕНА

по запросу

### Категории:

Общелабораторное оборудование

Микробиология





ООО НТЦ "Петролазер"  
www.petrolaser.ru

Многоканальный телефон:  
+7 (812) 336-35-93

Бесплатный звонок по РФ:  
8-800-600-53-99

Email: laser@petrolaser.ru

YouTube

Россия, 198099,  
г. Санкт-Петербург,  
Промышленная, д. 42



www.petrolaser.com

---

## Описание

**Просечка ПЛ-3/5-Б** используется для формирования лунок в тонком слое агара при проведении реакции иммунодиффузии (РИД) для выявления бруцеллезных антител.

## Назначение

Сущность метода реакция иммунодиффузии (РИД) с О-полисахаридным антигеном (О-ПС) состоит в выявлении бруцеллезных антител, основанном на способности антител и антигена диффундировать в агаровом геле и при взаимодействии образовывать комплекс антиген-антитело, наблюдаемый в виде линии преципитации. Для приготовления 200 см<sup>3</sup> агара 17 г хлористого натрия и 1,6 г микробиологического агар-агара переносят в стеклянную колбу вместимостью 500 см<sup>3</sup>, добавляют 200 см<sup>3</sup> дистиллированной воды. 14 ГОСТ 34105—2017 Колбу закрывают непромокаемым материалом (пергаментной бумагой, фольгой и т. п.) и помещают на водяную баню, которую также накрывают для предотвращения испарения воды при кипении водяной бани. Для полного расплавления агара колбу выдерживают в водяной бане в течение 35—45 мин с момента закипания воды. В чашки Петри, помещенные на горизонтальную поверхность (для обеспечения горизонтальной поверхности рекомендуется использовать [столик специальный стеклянный с уровнем](#)), вносят по 14—18 см<sup>3</sup> расплавленного агара. Чашки оставляют в течение 1 ч с приоткрытыми крышками. После застывания агара чашки Петри закрывают крышками и помещают в холодильник при температуре от 2 °С до 8 °С, хранят не более 5 сут. При помощи **просечки ПЛ-3/5-Б** в геле агара делают отверстия (лунки). В каждой чашке **просечкой ПЛ-3/5-Б** необходимо сделать не менее шести семилуночных розеток, каждая из которых состоит из семи лунок: одна лунка в центре диаметром 3 мм, остальные шесть лунок диаметром 5 мм по окружности, расстояние между центральной и периферическими лунками — 3 мм. Образовавшиеся диски геля удаляют из лунок канюлей, соединенной с вакуумным аспиратором (в качестве аспиратора может быть использован [аспиратор лабораторный АСПЛ-034](#) и далее



ООО НТЦ "Петролазер"  
www.petrolaser.ru

Многоканальный телефон:  
+7 (812) 336-35-93

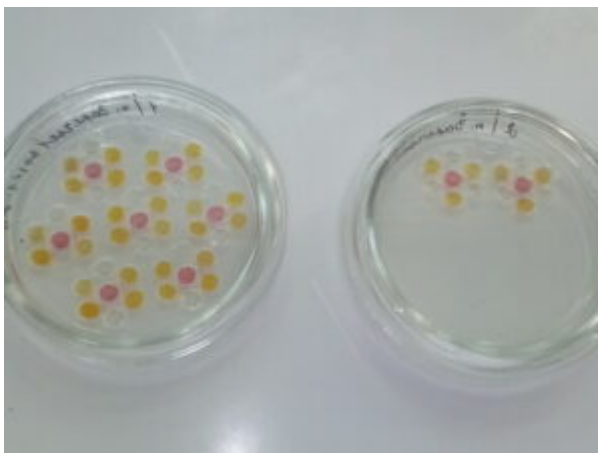
Бесплатный звонок по РФ:  
8-800-600-53-99

Email: laser@petrolaser.ru  
YouTube

Россия, 198099,  
г. Санкт-Петербург,  
Промышленная, д. 42



www.petrolaser.com



производятся исследования.



## Особенности

**Просечка для агара ПЛ-3/5-Б** отвечает требованиям: — **ГОСТ 34105—2017 Животные. ЛАБОРАТОРНАЯ ДИАГНОСТИКА БРУЦЕЛЛЕЗА. Серологические методы.**

## Характеристики

**Просечка ПЛ-3/5-Б** формирует семь лунок лунок в слое агара: одна лунка в центре диаметром 3 мм, остальные шесть лунок диаметром 5 мм по окружности, расстояние между центральной и периферическими лунками — 3 мм.