



ООО НТЦ "Петролазер"  
www.petrolaser.ru

Многоканальный телефон:  
+7 (812) 336-35-93

Бесплатный звонок по РФ:  
8-800-600-53-99

Email: laser@petrolaser.ru  
YouTube

Россия, 198099,  
г. Санкт-Петербург,  
Промышленная, д. 42

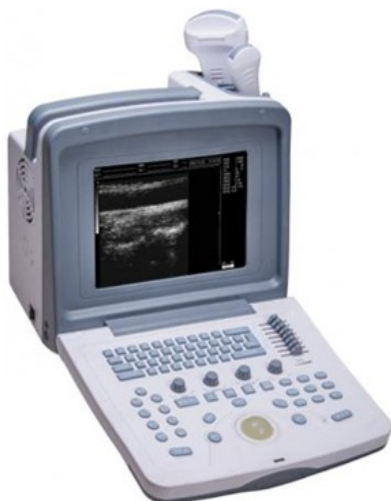


www.petrolaser.com

# WED-9618 V Ультразвуковой диагностический сканер

## ЦЕНА

по запросу



### Категории:

УЗИ аппараты для ветеринарии  
Аппараты УЗИ для животноводства  
Аппараты УЗИ для ветеринарных клиник  
Оборудование для животноводства и  
воспроизводства сельскохозяйственных  
животных  
Оборудование для ветеринарных клиник



## Описание

**Ультразвуковой диагностический сканер WED-9618 V** предназначен для обследования внутренних органов животных (собак, кошек и других домашних животных) в режиме реального времени с возможностью фиксации изображения для последующего анализа и измерения. Компания ПЕТРОЛАЗЕР предлагает купить ветеринарный УЗИ сканер по цене производителя.

## Особенности

• Полностью цифровая ультразвуковая диагностическая система. • Автоматическое определение датчиков • 8 полосная TGC регулировка • Загрузка изображений в персональный компьютер в реальном времени через порт USB 2.0 Стандартная конфигурация: микроконвексный датчик R20 для мелких домашних животных



ООО НТЦ "Петролазер"  
www.petrolaser.ru

Многоканальный телефон:  
+7 (812) 336-35-93

Бесплатный звонок по РФ:  
8-800-600-53-99

Email: laser@petrolaser.ru  
YouTube

Россия, 198099,  
г. Санкт-Петербург,  
Промышленная, д. 42



www.petrolaser.com

Дополнительные опции: • Датчик L60 линейный ректальный датчик для диагностики репродуктивных органов лошадей и коров Частота 6.5 МГц. длина датчика около 8 см; длина активной части 6 см • Датчик R40 конвексный датчик для мелких домашних животных Частота 5 МГц • Датчик L40 линейный датчик идеален для диагностики сухожилий животных Частота 7.5 МГц • Датчик L40 эндоректальный датчик для диагностики внутренних органов собак Частота 7.5 МГц. длина датчика около 15 см; длина активной части 4 см

## Характеристики

<b>Режимы сканирования</b>	Конвекс/линейный
<b>Режимы работы</b>	В, В+В, В+М, М, 4В
<b>Глубина сканирования</b>	60-130 мм
<b>Кинопетля</b>	511 кадров
<b>Внутренняя память</b>	32 кадра
<b>Преобразование изображения</b>	вверх/вниз, вправо/влево, инверсия
<b>Локальный зум</b>	2 кратный, в реальном времени и режиме freeze
<b>Измерения</b>	Расстояние, периметр, площадь, объем, частота сердечных сокращений
<b>ОВ измерения</b>	Лошади GA (GSD), Коровы GA (BL, SL, HL), Свиньи GA (HL), Овцы GA (USD) , Кошки GA, EDD (HD, BD), Собаки GA, EDD (GSD, CRL, HD, BD)
<b>Разъемы для датчиков</b>	2
<b>Порты</b>	Видео PAL-D, USB 2.0
<b>Экран</b>	10"
<b>Комментарии</b>	Дата/время, имя, пол, возраст, больница, примечания